

Su Data Center

en un mundo cada vez
más conectado







Data Center Lightera

Del proyecto al soporte.
De la infraestructura al cableado.
De la instalación a la gestión.

Reproducir
el video de la
solución:



**HYPERSCALE
DC**

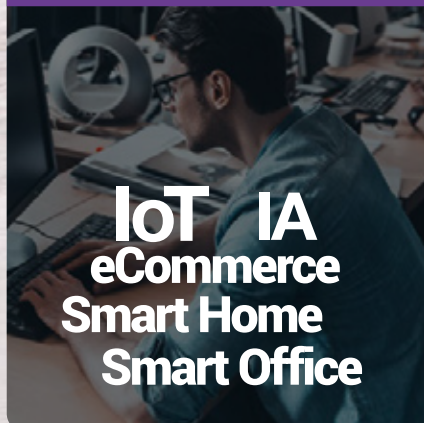
**ENTERPRISE
DC**

**COLOCATION
DC**

EDGE DC

**Soluciones de infraestructura de redes
para diversas aplicaciones.**

Enterprise



**IoT IA
eCommerce
Smart Home
Smart Office**

Edge



**Monitorización
Seguridad
Electrónica
Automatización
de Procesos**

Hyperscale



**Robustez
Confiability
Servicios
de Colocation**

Soluciones Lightera que ya están en funcionamiento en entornos corporativos.

¿Por qué Lightera?

BANCOS
AEROPUERTOS
EDIFICIOS PUBLICOS
HOSTING/COLOCACIÓN
INDUSTRIAS
OPERADORAS
TELECOM

En los últimos años ha habido un aumento del tráfico de información sin precedentes que ha sido exigente, no solo con las redes de transmisión, sino también con la capacidad de almacenamiento, respuesta y gestión en Data Centers. Esta nueva realidad requiere una alta calificación de los profesionales que trabajan en este segmento, generando nuevas carreras y áreas de conocimiento, así como infraestructuras preparadas para la protección y el mantenimiento de datos.

Los Data Centers son infraestructuras complejas que requieren soluciones de múltiples proveedores y servicios provenientes de diversas fuentes, lo que demanda una gestión especializada y objetivos claramente definidos. La única forma de minimizar los riesgos, desde la fase de planificación hasta la operación, pasando por el mantenimiento y las correcciones necesarias, es diseñarlos y gestionarlos en función del propósito específico del Data Center.

Sin embargo, algunas características son vitales para cualquier Data Center, como la necesidad de alta disponibilidad, basada en redundancia, eficiencia energética y operativa, además de buena maniobrabilidad. Esta guía resume las mejores prácticas en cada uno de los pilares.



*Alta disponibilidad
Minimiza riesgos
de tiempo de
inactividad.*



*Alta densidad y
eficiencia operativa
Menor costo de energía.*



*Rendimiento
Desempeño y altas
velocidades de
transmisión.*



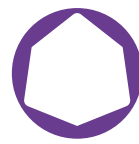
*Gestión
Arquitectura BIM con
software de gestión.*



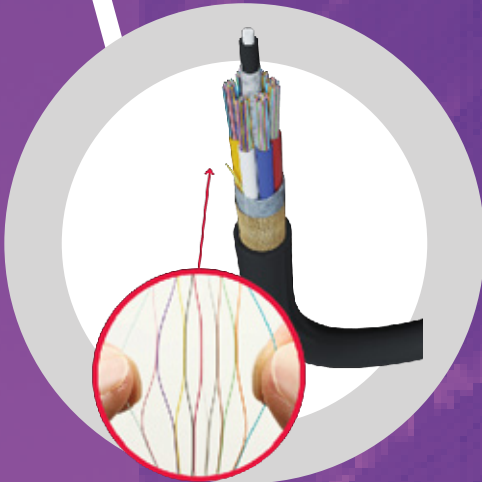
*A prueba de futuro
Soluciones modulares
que permiten el
crecimiento.*



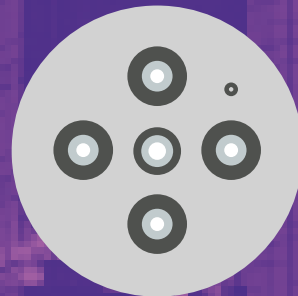
*Soporte y servicios
Seguimiento de
proyectos y garantía
extendida 25 años.*



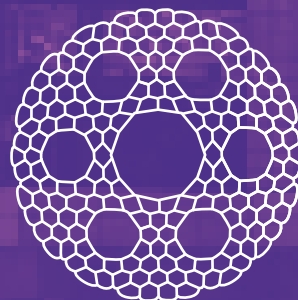
Lighttera



Rollable Ribbon
¡Hasta 13.824 fibras
en un solo cable!



Multi Core Fiber
4 núcleos por fibra,
mayor capacidad de transmisión



Hollow Core Fiber
Menor latencia



Creating brighter
connections

Soluciones PREMIUM

ULL - Ultra Low Loss

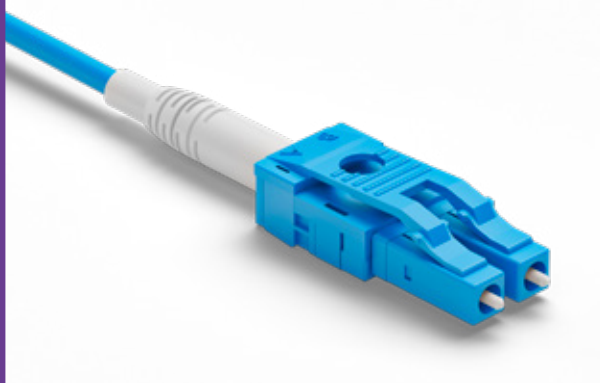
- ✓ Ultra bajas pérdidas por inserción.
- ✓ Infraestructura preparada para velocidades normalizadas (ej.: 40, 100, 200 y 400 G) y nuevas tecnologías en desarrollo (800G/1.6Tbps).
- ✓ Conector MPO Universal - Género y Polaridad flexibles.



Solución Multimodo:	STD IL < 0,75 dB ULL IL < 0,35 dB	STD IL < 0,50 dB ULL IL < 0,25 dB	STD IL < 0,30 dB ULL IL < 0,10 dB
----------------------------	--------------------------------------	--------------------------------------	--------------------------------------

Patch Cord Óptico Duplex LC Uniboot Reversible - Premium

- ✓ Bota Única con diámetro de 1.6mm, reduciendo la ocupación en racks y facilitando las maniobras.
- ✓ Inversión de polaridad sin exposición de la fibra.
- ✓ Rendimiento Premium (IL SM 0,15 dB y MM 0,10dB).
- ✓ Disponible en fibras SM BLI y MM.



Transmisión	40 GbE Tx Rx	100 GbE Tx Rx	400 GbE Tx Rx
10G Líneas Paralelas			N/A
25G Líneas Paralelas	N/A		
10G / 25G / 50G Con WDM y/o líneas paralelas			

Nota: Líneas múltiples representan líneas paralelas y líneas con múltiples colores representan WDM (múltiples longitudes de onda en la misma vía)

Proyectos de última generación:

Consultoría

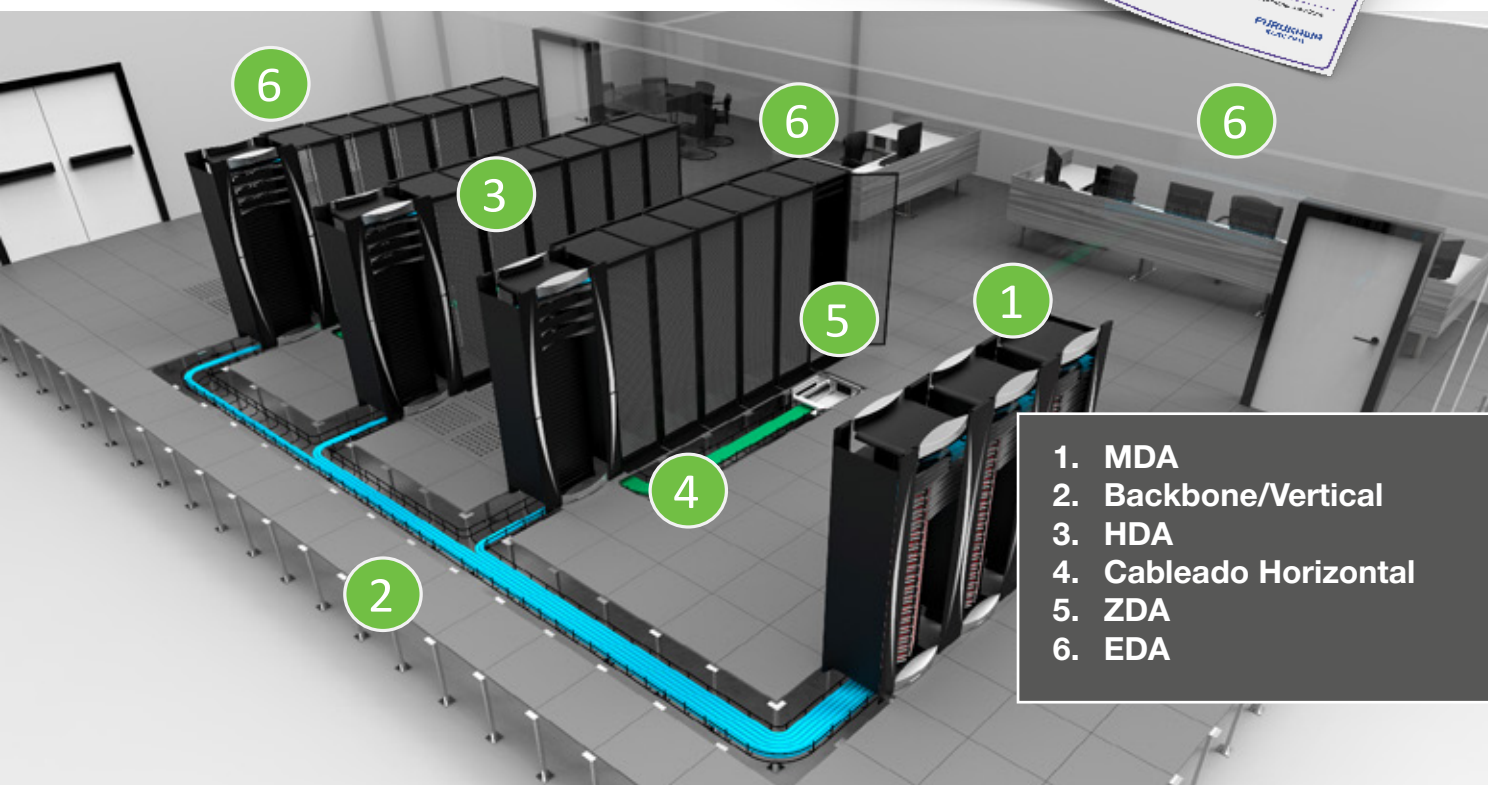
- ✓ Radiografía de su Data Center.
- ✓ Concepto de diseño con soluciones flexibles, modulares y escalables.
- ✓ Basado en estándares.
- ✓ Proyecto + Producto + Servicio.
- ✓ Arquitectura personalizada.

Seguridad

- ✓ Entrenamiento de aplicaciones.
- ✓ Entrenamiento de Buenas Prácticas.
- ✓ 25 años de garantía extendida.
- ✓ Logística Optimizada.

Tecnología

- ✓ Fibras Ópticas Monomodo y MM.
- ✓ Densidad adecuada.
- ✓ Sistema de Infraestructura física administrable, flexible y escalable.



1. MDA
2. Backbone/Vertical
3. HDA
4. Cableado Horizontal
5. ZDA
6. EDA

Presentamos las soluciones Lightera que elevarán su Data Center al siguiente nivel.

Usa los códigos QR al final de cada página para acceder a los códigos de cada línea de productos y facilitar la construcción de tu proyecto!



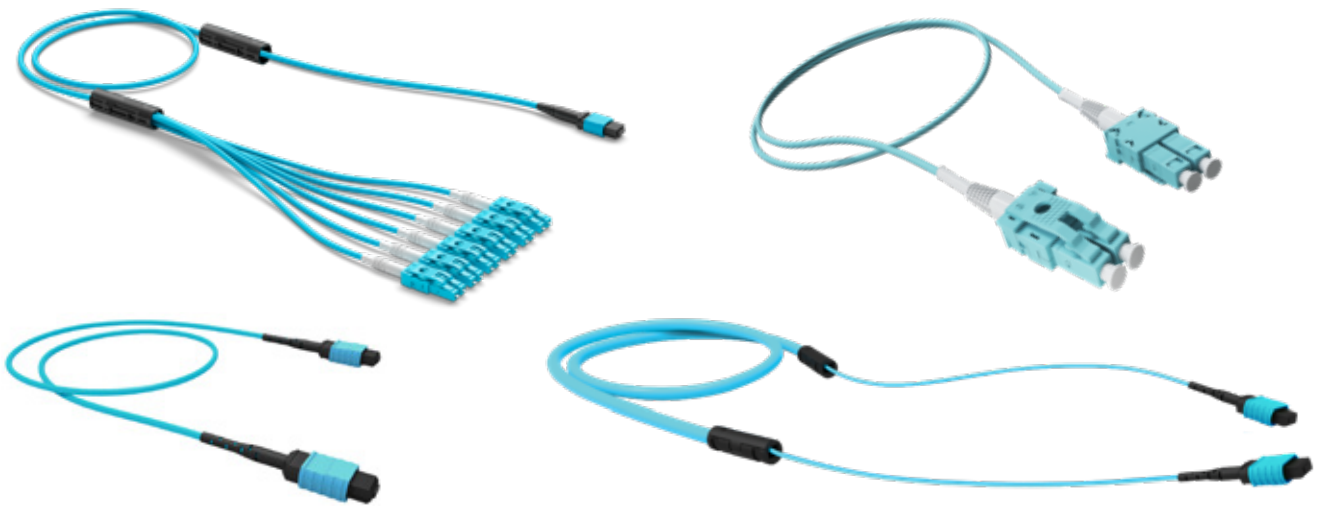
Soluciones de Alta Densidad y Performance

Alto rendimiento y flexibilidad

Conecta sus equipos con una solución Plug&Play. Nuestra solución óptica de última generación habilitará los caminos para que sus datos viajen a la velocidad máxima.

- ✓ Alta Densidad - 144 F.O.s por RU.
- ✓ Flexibles - Casetes MM y SM.
- ✓ Modulares - posiciones independientes para crecimiento (crezca conforme a necesidad de negocios).
- ✓ Soluciones Premium (ULL).

Service Cable y Cordones Uniboot



Distribuidor Óptico EX96

- ✓ Solución ideal para marcos de distribución por fusión (SDF) y terminaciones ópticas en campo.
- ✓ Su instalación no necesita herramientas especiales, permitiendo un montaje rápido y sencillo.
- ✓ El diseño compacto del ODF ofrece espacio interno para adaptadores, empalmes y gestión de fibra, proporcionando una protección robusta y seguridad integral para la red.



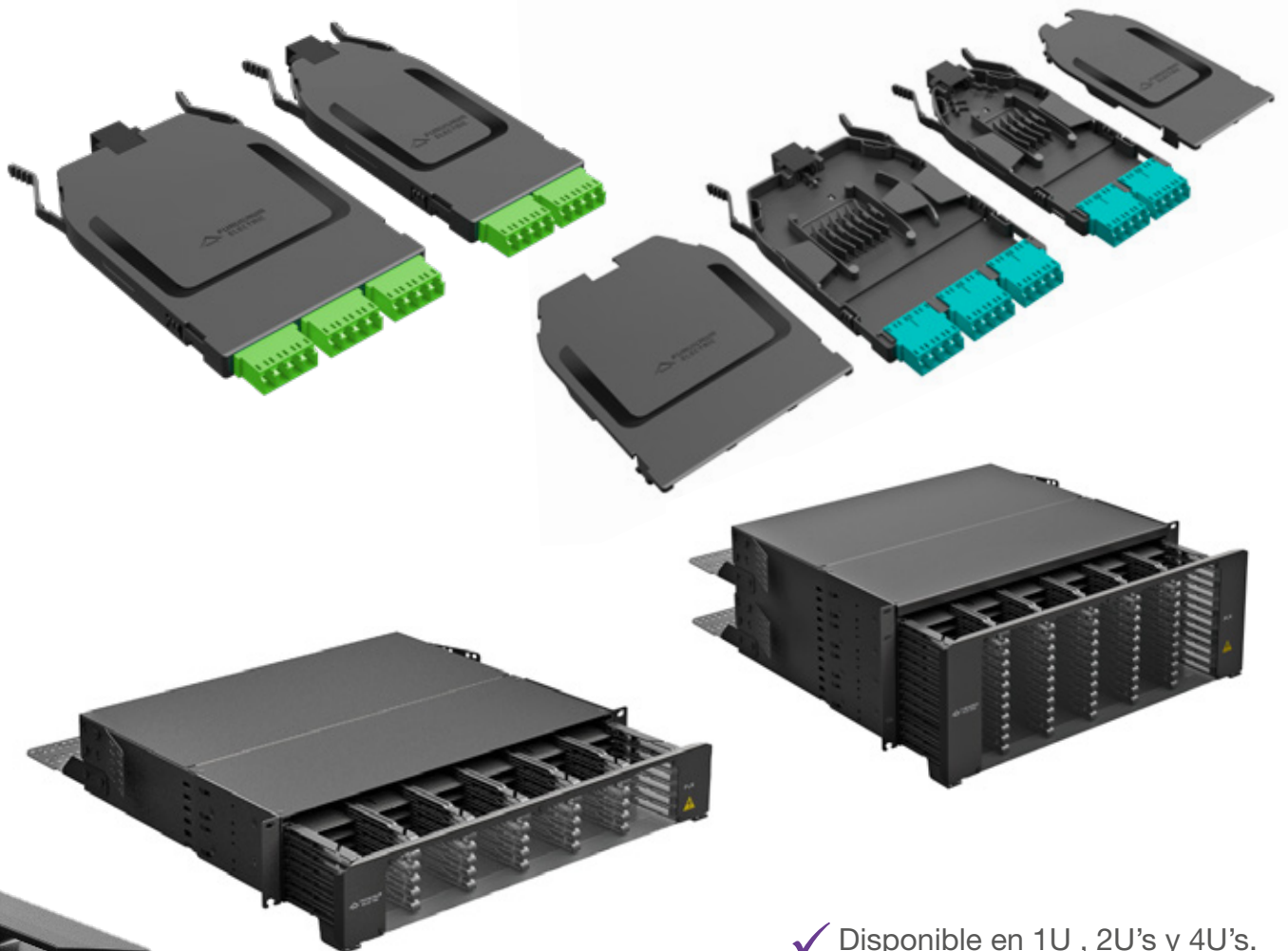
Para conocer los productos,
haz clic o acceda el QR code:



Soluciones de Alta Densidad y Performance

ODFs FLX

- ✓ Alta Densidad: 144FO (1RU), 288F (2RUs) y 576FO (4RUs).
- ✓ ODFs y Casetes con Diversidad de estándares.
- ✓ Modularidad y Escalabilidad - 12 (Base 12F) o 18 módulos (Base 08F) por RU.
- ✓ Pre-conectorizado – Protege la inversión.
- ✓ Casetes pré-conectorizados (MPO y/o LC) y modelo fusión.



- ✓ Disponible en 1U , 2U's y 4U's.
- ✓ Base 8 y Base 12.
- ✓ Visor translúcido.
- ✓ Guía para salida de cordones.

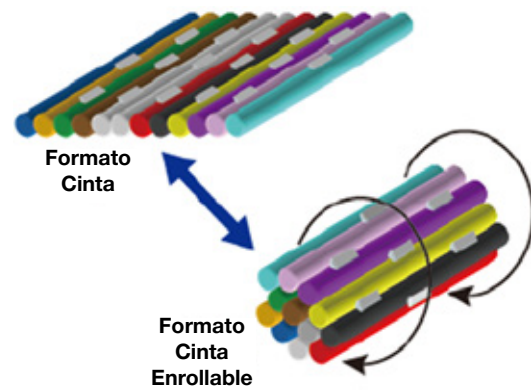
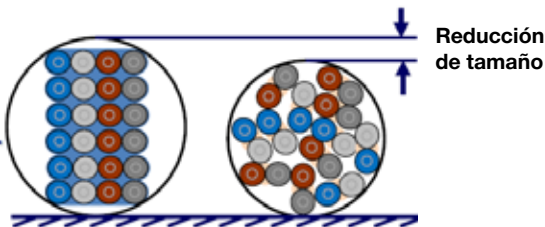
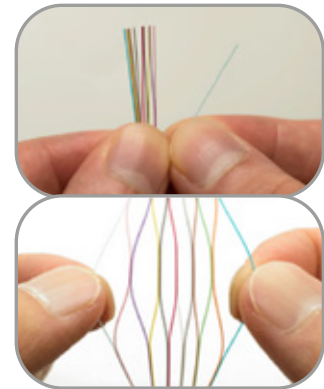
Para conocer los productos,
haz clic o acceda el QR code:



Interconnection Solution

Rollable Ribbon (RR)

- ✓ Adecuado para empalme de **fusión masiva y facilidad de acceso a una fibra única.**
- ✓ Totalmente Seco: Preparación más rápida.
- ✓ Compatible con cable de cinta plana (Flat Ribbon).
- ✓ Permite que la cinta se envuelva en un cilindro para aumentar la densidad de empaquetado.
- ✓ Diseño de tubo holgado (loose tube).
 - **Mayor resistencia.**
 - **Facilidad de acceso.**
- ✓ Reducción de dimensiones y peso en comparación con soluciones de cinta plana (Flat Ribbon).
 - Reducción del tamaño de la bobina.
 - Facilidad de almacenamiento.
 - Instalación más fácil y rápida.



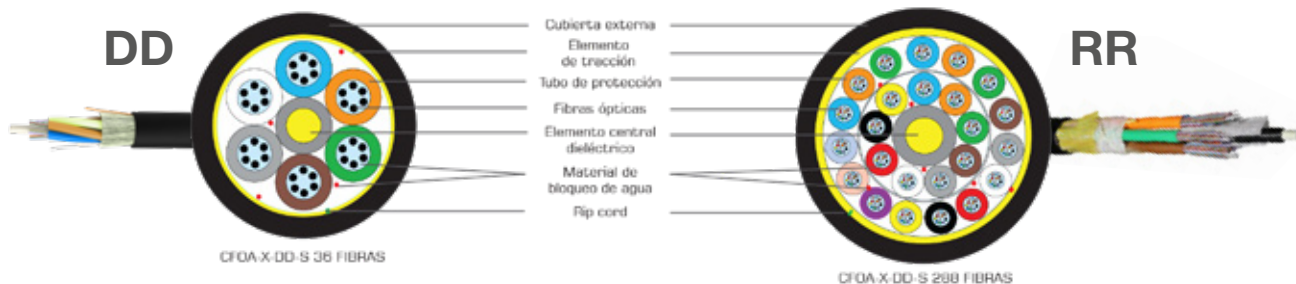
Cables Loose Tube Tradicionales vs Rollable Ribbon

#F.O.s	144	288
Diam (mm)	16,3	18,3
Masa (Kg/Km)	170	225

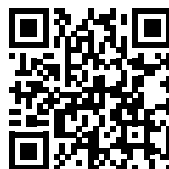
#F.O.s	432	864	1728	3456
Diam (mm)	16,8	21	25	35
Masa (Kg/Km)	210	315	460	828

3456 vs 288 fibras

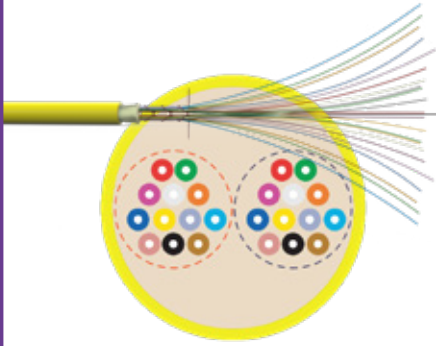
- ✓ 12x mayor en número de F.O.s con solo el doble del diámetro.
- ✓ Tiene ~3x menos masa por Km considerando el mismo número de F.O.s.



Consulte a Lightera Proyecto bajo demanda:



Planta interna y indoor/outdoor



M-PACK® CABLE DE BACKBONE INDOOR/OUTDOOR

CARACTERÍSTICAS DESTACADAS

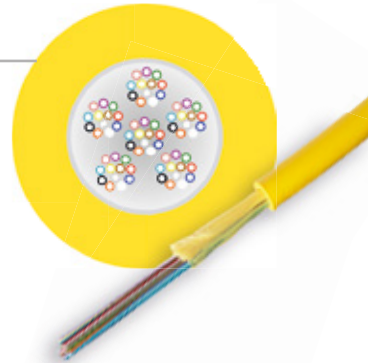
- ✓ Cable compacto y liviano, adecuado para aplicaciones de Backbone Horizontal.
- ✓ Clasificación CPR: Euroclass B2ca (24F) y Cca (12F).
- ✓ Disponible en fibras 12 (3.0mm) - 24 (3.8mm).

R-PACK ROLLABLE RIBBON

Cable compacto y ligero, apto para aplicaciones de red troncal horizontal

CARACTERÍSTICAS DESTACADAS

- ✓ Cable de distribución troncal interior
- ✓ Disponible en fibras 36-144
- ✓ Clasificación CPR: Euroclass Cca
- ✓ Clasificación Interior/Exterior para tendidos cortos, de edificio a edificio o primera arqueta.

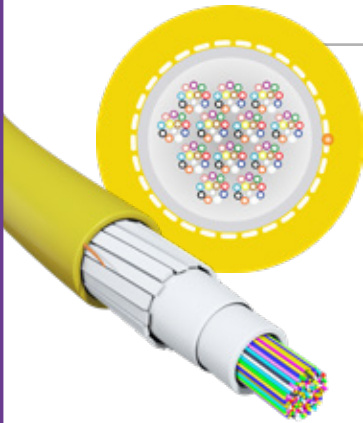


ACCURISER ROLLABLE RIBBON

Cable versátil para interior/exterior disponible en una alta cantidad de fibras; Resistente al aplastamiento y muy flexible

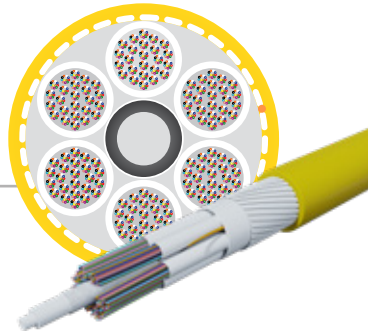
CARACTERÍSTICAS DESTACADAS

- ✓ Cable versátil para interiores y exteriores.
- ✓ Se puede instalar desde la arqueta hasta el repartidor, eliminando los empalmes entre cables de exterior e interior.
- ✓ Resistente al aplastamiento y flexible.
- ✓ Máximo número de fibras: 864 – AccuRiser 96-864, AccuTube RR I/O 3456.
- ✓ Clasificación CPR: Euroclass Cca.

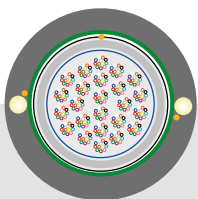


ACCUTUBE ROLLABLE RIBBON

Cable para Interior/Exterior - 1728-3456 Fibras
Clasificación CPR: Euroclass B2ca

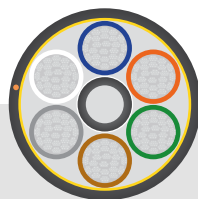


Planta externa



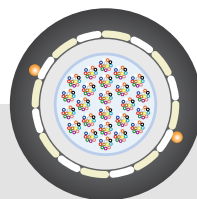
AccuRoll® RR

Diseño probado en campo con una buena combinación de coste, densidad y capacidades de manejo.



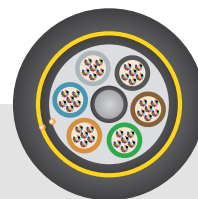
AccuTube® + RR

Cable robusto para áreas congestionadas y aplicaciones con acceso frecuente en tramos intermedios.



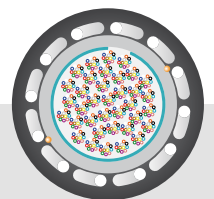
DuctSaver® RR

Diámetro reducido y flexibilidad extra para aplicaciones con radios de curvatura exigentes y rebobinado eficiente.



PowerGuide® AccuTube®+ ADSS RR

Cable aéreo de tubo holgado autosoportado y con doble revestimiento.



RollR® RR

Diámetro reducido y flexibilidad extra para aplicaciones en microductos.

IDEAL PARA:
SOPLADO

IDEAL PARA:
ACCESO FRECUENTE

IDEAL PARA:
CURVAS AJUSTADAS

IDEAL PARA:
APLICACIONES AÉREAS

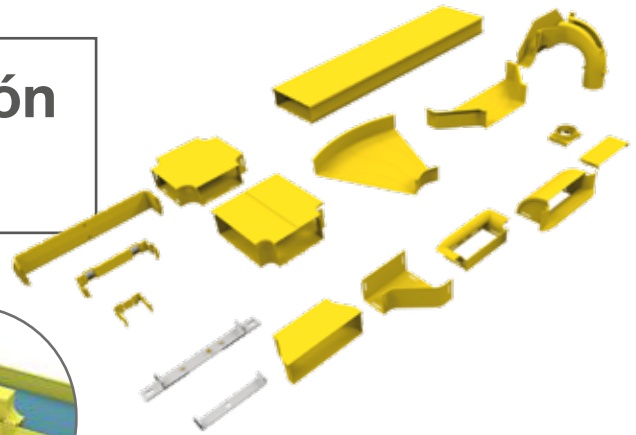
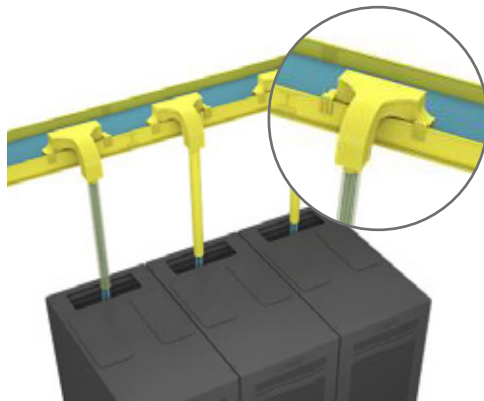
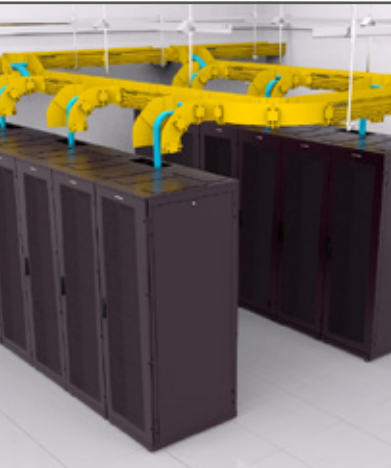
IDEAL PARA:
MICRODUCTOS



Infraestructura para alto desempeño

Canaletas ITMAX

Sistema de Administración y Distribución para F.O.



Instalación rápida para aplicaciones de baja densidad, sin cortes en canaletas.

Aplicables a derivaciones en EDAs/Racks y conexiones verticales. Ideales para entornos de baja a mediana densidad.



Respetan las mejores referencias técnicas internacionales.

Todo el sistema fue proyectado de acuerdo con **ANSI/TIA-569-E: Telecommunications Pathways and Spaces** y la **NBR 16415 Rutas y Espacios para el Cableado Estructurado**. Proporciona una correcta distribución de cables de F.O. Evita micro curvaturas con protección adecuada



Ofrecen más seguridad a sus proyectos.

Las Canaletas ITMAX respetan la **Norma UL2024 - Standard for Cable Routing Assemblies and Communications Raceways**. También cumplen con los requisitos de la **Directiva Europea RoHS**.



Preservan el mayor activo de su empresa: la vida de las personas.

Los componentes plásticos son fabricados en **Noryl®** - plástico de ingeniería de alta resistencia, no propagador de llamas, libre de halógenos y certificado en **UL94V-0**. En caso de incendios, no genera la producción de ácidos corrosivos ni gases tóxicos generados por la combustión del plástico evitando el daño a las personas.



Permiten una fácil ampliación después de la instalación.

Adaptándose a diferentes escenarios, su diversidad de piezas permite el desvío de obstáculos físicos en los lugares de instalación, permitiendo así el enrutamiento de los cordones ópticos a diferentes rutas dentro de las instalaciones.

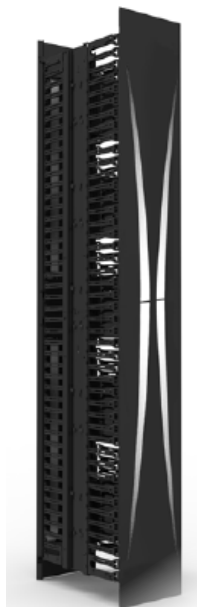
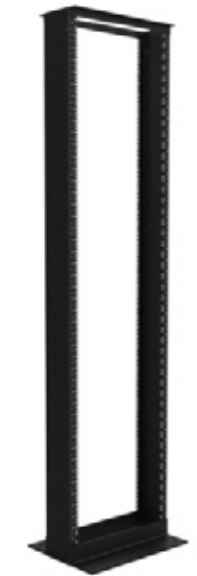
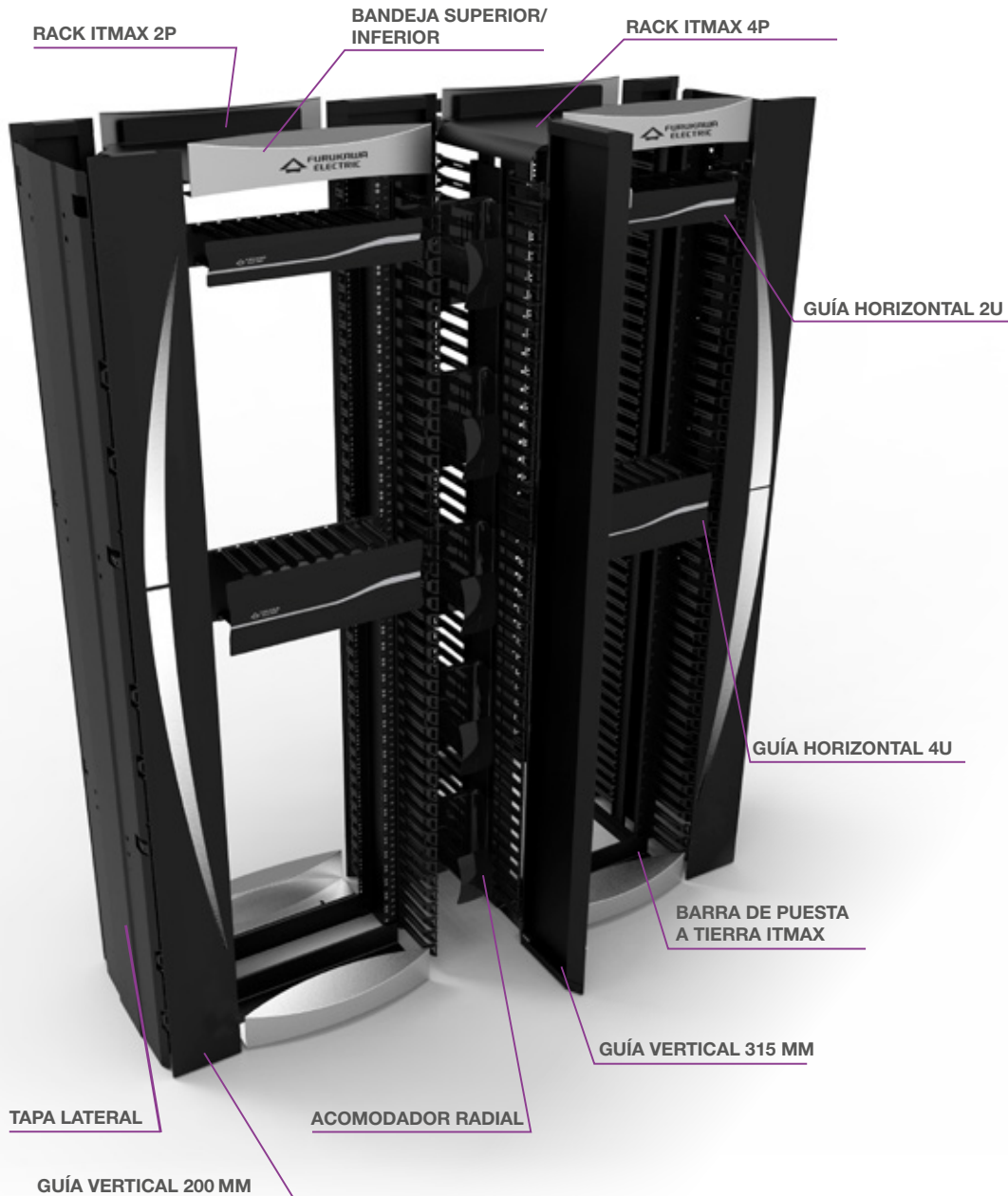
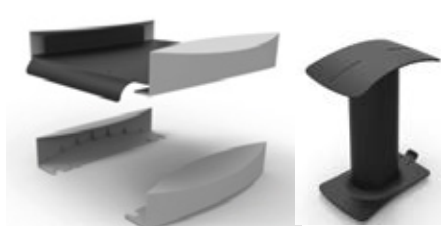
Para conocer los productos, haz clic o acceda el QR code:



Infraestructura para alto desempeño

Racks ITMAX

- ✓ Rack Abierto.
- ✓ 45 RUs.
- ✓ Guías Verticales 200 y 315 mm.
- ✓ Guías Superiores e Inferiores.
- ✓ Acomodadores Radiales.



Para conocer los productos,
haz clic o acceda el QR code:





Su Data Center

- ✓ Soporte y asesoría local de Ingeniería pre y post proyecto.
- ✓ Garantía extendida por 25 años.
- ✓ Integradores con experiencia y altamente capacitados.



CONSULTORÍA



SEGURIDAD



TECNOLOGÍA



Sepa más:

